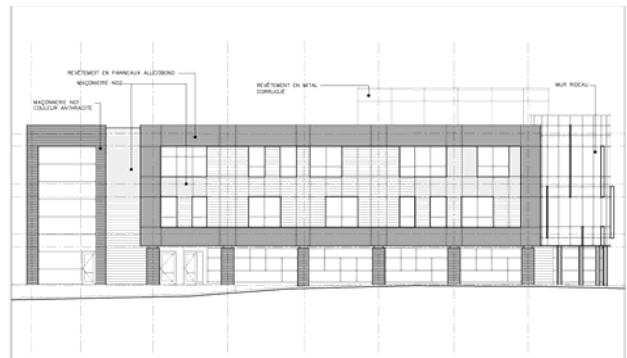
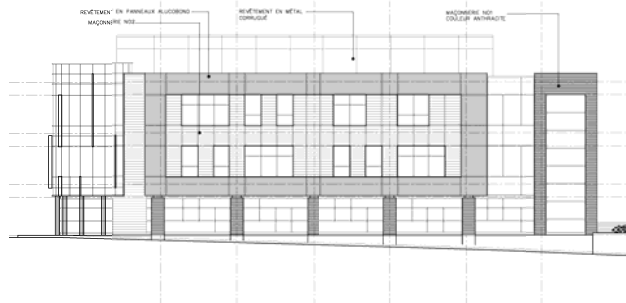


UNITÉ DE SOINS PALIATIFS MARIE-CLARAC



Caractéristiques du projet

Construction d'une unité de soins palliatifs

Nombre de bâtiments 1
Nombre d'étages 3

Grande place donnée au verdissement du secteur

Données techniques

Début du chantier Automne 2012
Livraison prévue Automne 2013

Architecte / Concepteur Atelier Saroli Palumbo
Promoteur Hôpital Marie-Clarac