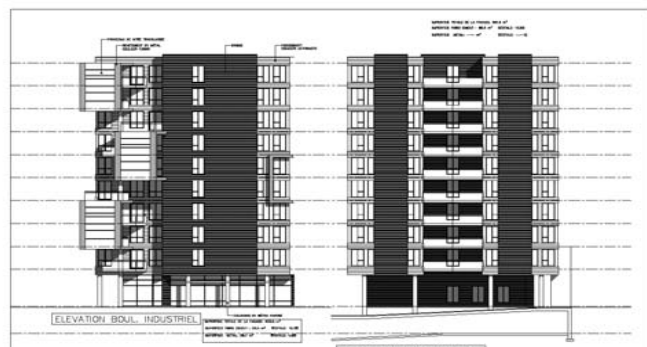


ALINÉA



Caractéristiques du projet

| | |
|---------------------|---|
| Nombre de bâtiments | 1 |
| Nombre d'étages | 10 |
| Nombre de logements | 108 |
| Type de logement | 1 cc (36) 2 cc (63) 3 cc (9) |
| Espaces commerciaux | 775 mètres carrés |
| Stationnement | Souterrain, 44 espaces |
| Clientèle visée | Toutes clientèles Projet AccèsCondo de la SHDM |

Données techniques

| | |
|-------------------------|---------------------------------------|
| Début du chantier | Printemps 2012 |
| Livraison prévue | Automne 2013 |
| Architecte / Concepteur | Atelier Sarolli Palumbo |
| Promoteur | Constructions MaxEra Inc. |
| Constructeur | Vimac Inc. |
| Bureau des ventes | 10151 boul. Pie-IX |
| Contact | 514-778-7866 alinea@accescondo.org |